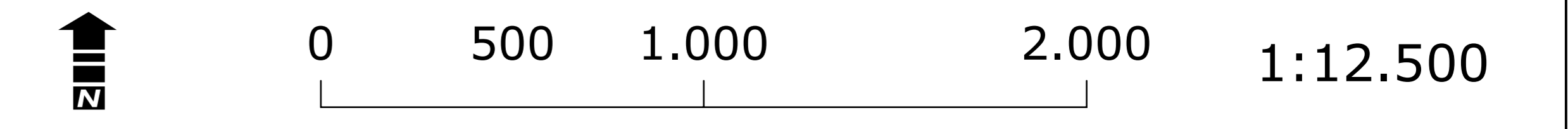
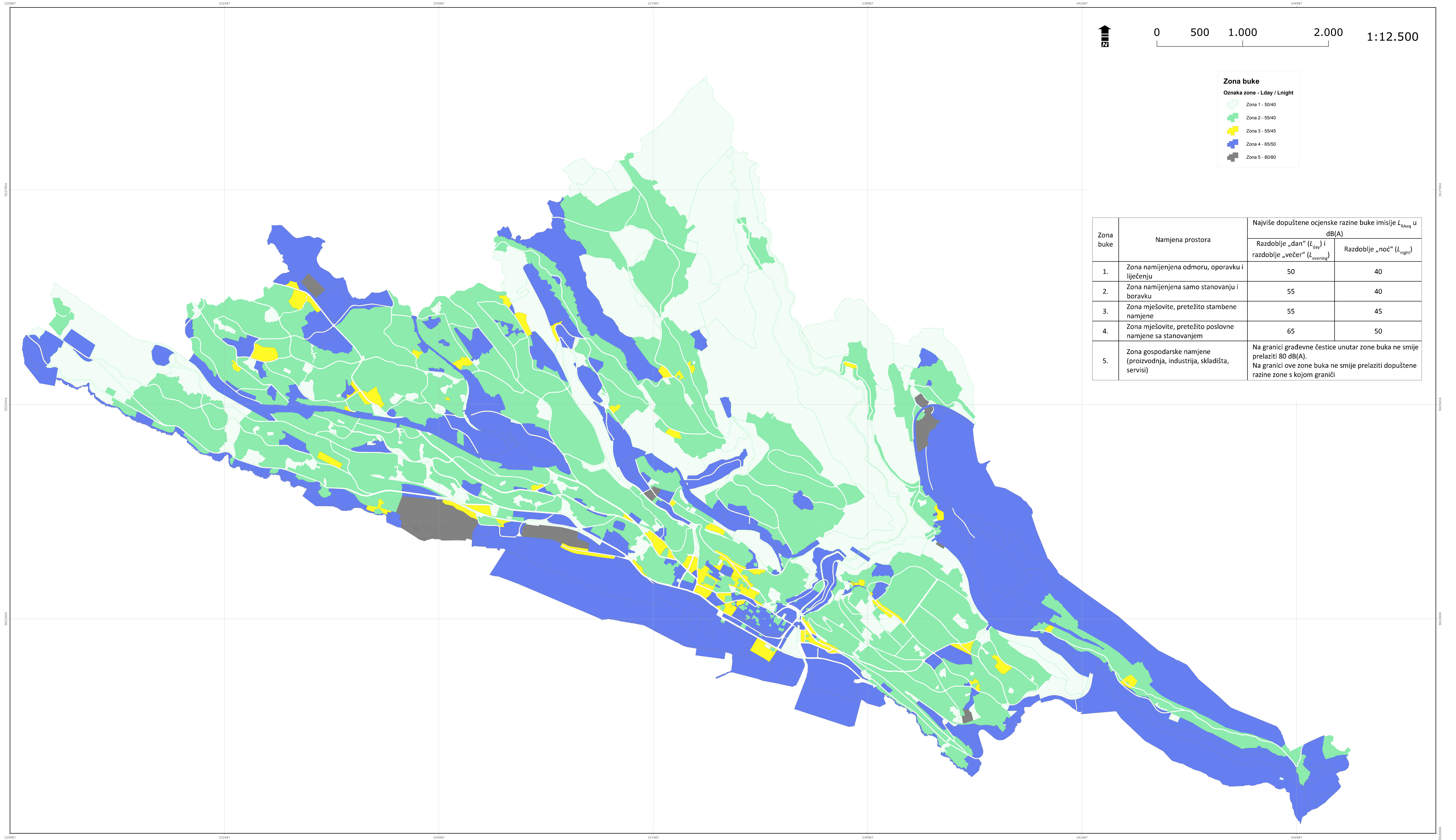




# STRATEŠKA KARTA BUKE I AKCIJSKI PLAN UPRAVLJANJA BUKOM GRADA RIJEKE



*Pregledna situacija zona buke sukladno karti korištenja i namjene površina GUP-a Grada Rijeka (SN 07/07, 14/13 i 8/14)  
 i Pravilnika o najvišim dopuštenim razinama buke u sredini u kojoj ljudi rade i borave (NN 145/04)*



**Zona buke**

Oznaka zone - L<sub>day</sub> / L<sub>night</sub>

- Zona 1 - 50/40
- Zona 2 - 55/40
- Zona 3 - 55/45
- Zona 4 - 65/50
- Zona 5 - 80/80

Zona buke	Namjena prostora	Najviše dopuštene ocjenske razine buke imisije $L_{RAeq}$ u dB(A)	
		Razdoblje „dan“ ( $L_{day}$ ) i razdoblje „večer“ ( $L_{evening}$ )	Razdoblje „noć“ ( $L_{night}$ )
1.	Zona namijenjena odmoru, oporavku i liječenju	50	40
2.	Zona namijenjena samo stanovanju i boravku	55	40
3.	Zona mješovite, pretežito stambene namjene	55	45
4.	Zona mješovite, pretežito poslovne namjene sa stanovanjem	65	50
5.	Zona gospodarske namjene (proizvodnja, industrija, skladišta, servisi)	Na granici građevne čestice unutar zone buka ne smije prelaziti 80 dB(A). Na granici ove zone buka ne smije prelaziti dopuštene razine zone s kojom graniči	