

327943

330443

332943

335443

337943

340443

342943

345443

5020541

5020541

5020541

5020541

5020541

327943

330443

332943

335443

337943

340443

342943

345443



STRATEŠKA KARTA BUKE GRADA RIJEKE

- industrijski pogoni i postrojenja -

Naručitelj:

Grad Rijeka, Odjel gradske uprave za razvoj, urbanizam, ekologiju i gospodarenje zemljištem, Direkcija za razvoj, urbanizam i ekologiju
Titov trg 3/V, 51 000 Rijeka

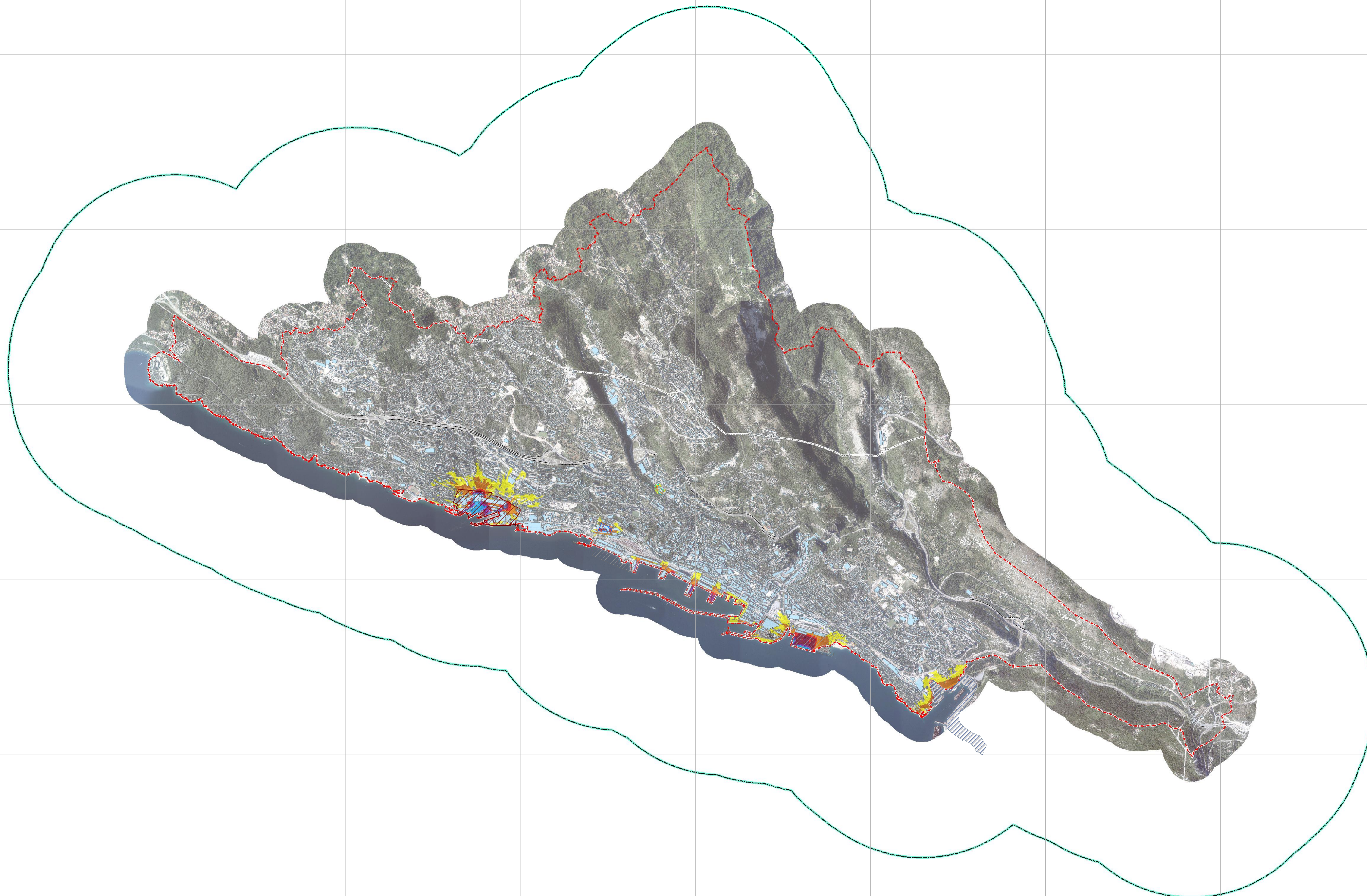
Ugovor:

2013-A-020/U (KLASA: 350-01/13-06/2; URBROJ: 2170/01-01-10-12-10)

Izrađivač:

DARH 2 d.o.o. za arhitekturu i akustiku
Ljubičin prolaz 3, 10 430 Samobor
E: akustika@darh2.hr
W: <http://www.darh2.hr>; <http://kartebuke.com.hr>

© Svi dijelovi elaborata ne smiju se reproducirati ili prenositi u bilo kojem obliku, ni na bilo koji način, elektronski ili mehanički, uključujući snimanje, kopiranje, pohranjivanje u bazu podataka bez odobrenja Grada Rijeka i DARH 2 d.o.o. Neovlašteno korištenje i umnožavanje podliježe primjeni Zakona o autorskom pravu i srodnim pravima.

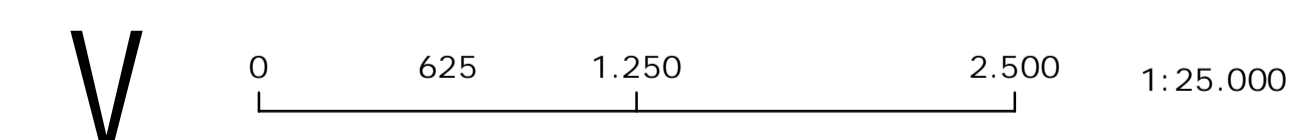


Industrijski pogoni i postrojenja

- Luka Rijeka
- Brodogradilište Viktor Lenac
- Brodogradilište 3. Maj
- INA RNR
- PIK
- Zid za zaštitu od buke
- Most / nadvožnjak / podvožnjak
- Građevinski objekti
- Granice projekta**
- Granica proračuna
- Grad Rijeka
- Obuhvat projekta

Razredi indikatora buke L_{day} s međusobnim razmakom 5 dB

L_{day} = indikator buke za ocjensko razdoblje 'dan'



| | | | |
|-------------------|--|----------------------------|--|
| Naručitelj: | Grad Rijeka, Odjel gradske uprave za razvoj, urbanizam, ekologiju i gospodarenje zemljištem, Titov trg 3, Rijeka urban@rijeka.hr | Izrađivač: | DARH 2 d.o.o. za arhitekturu i akustiku Ljubičin prolaz 3, Samobor akustika@darh2.hr ; http://www.darh2.hr |
| Naziv projekta: | Strateška karta buke Grada Rijeka | Sadržaj grafičkog prikaza: | INDUSTRIJSKI POGONI I POSTROJENJA |
| Oznaka projekta: | 2013-SKB-020 | Oznaka prikaza: | GP 1 |
| Oznaka elaborata: | Datum: 2013-SKB-020/09 | | Grafički prikaz razreda jednakih razina buke indikatora L_{day} |